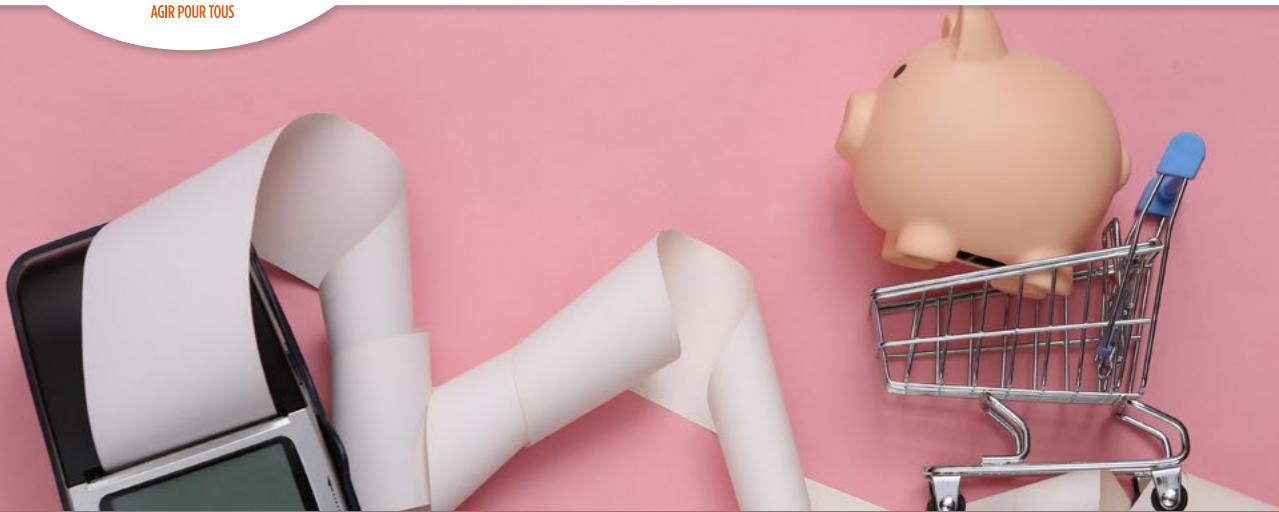




S'ENGAGER POUR CHACUN
AGIR POUR TOUS

SALARIÉ·E·S AXA IM RESTONS CONNECTÉ·E·S !



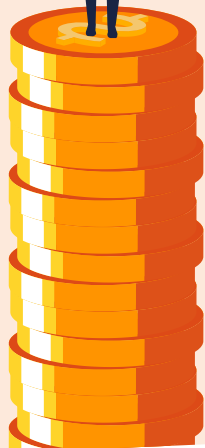
11,5 % DE PARTICIPATION ET D'INTÉRESSEMENT 2022 COUP DE POUCE AU POUVOIR D'ACHAT DANS UN CONTEXTE D'INFLATION GALOPANTE !

+ 3 points de progression sur les primes versées cette année par rapport à 2021. Au regard du renchérissement de tous les produits du quotidien, cette augmentation est la bienvenue.

Nous regrettons que le Groupe plafonne l'intéressement et la participation à 11,5%. Nous aurions dû avoir cette année, au regard des résultats :

+10,36 %
d'intéressement

+ 3,27 %
de participation



LA CFDT RÉCLAME

LES RÉOUVERTURES DES NÉGOCIATIONS SALARIALES

Tandis que le PDG du Groupe bénéficie d'une augmentation de **+13,79 % sur son fixe et d'un potentiel cible +20,68 %* sur son variable**, la direction s'est limitée à +2,5 % sur les enveloppes d'augmentations générales et individuelles des salariés. **Il y a « deux poids deux mesures ».** Les salariés qui contribuent tout aussi activement que notre PDG voire plus à la croissance d'AXA sont clairement les oubliés de cette prospérité.



“ L'inflation s'est invitée dans notre quotidien, toutefois, les excellents résultats de l'entreprise sont là. Donc rien n'empêche un partage du gâteau plus équitable. ”

*Source : L'Argus de l'assurance

CRÉATION DE AXA IM PRIME

POUR COMMERCIALISER DE NOUVELLES OFFRES DE PRIVATE EQUITIES

Les fonctions supports vont être sollicitées pour créer cette nouvelle entité. Nous craignons une surcharge de travail pour faire aboutir ce projet. Certes, une partie des salariés du GIE vont rejoindre cette nouvelle entité, **mais nos fonctions supports seront, elles, à effectifs iso pour l'incubation et la naissance d'AXA IM Prime.**

Nous restons particulièrement vigilants, d'autant que l'expert de la mission libre nommé par le CSE nous a déjà fait part de mauvais indicateurs sur cette question. Son enquête de terrain se finalise prochainement et ses conclusions seront présentées en juin en CSE.

